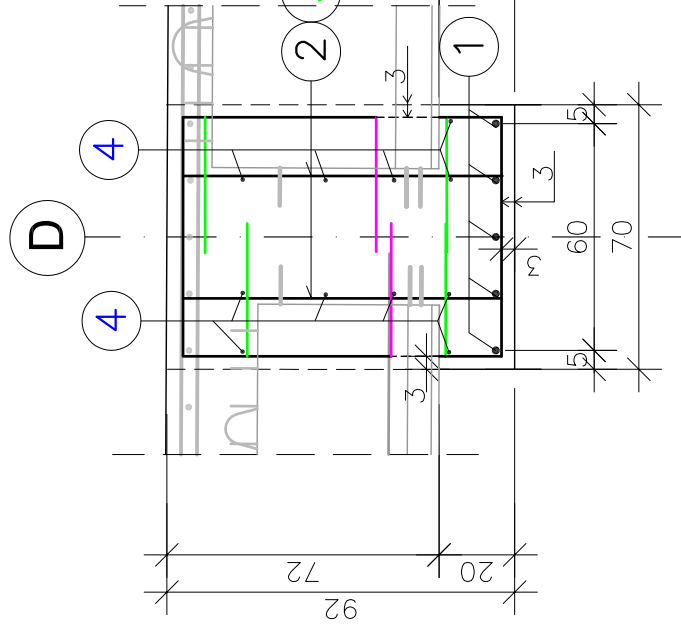
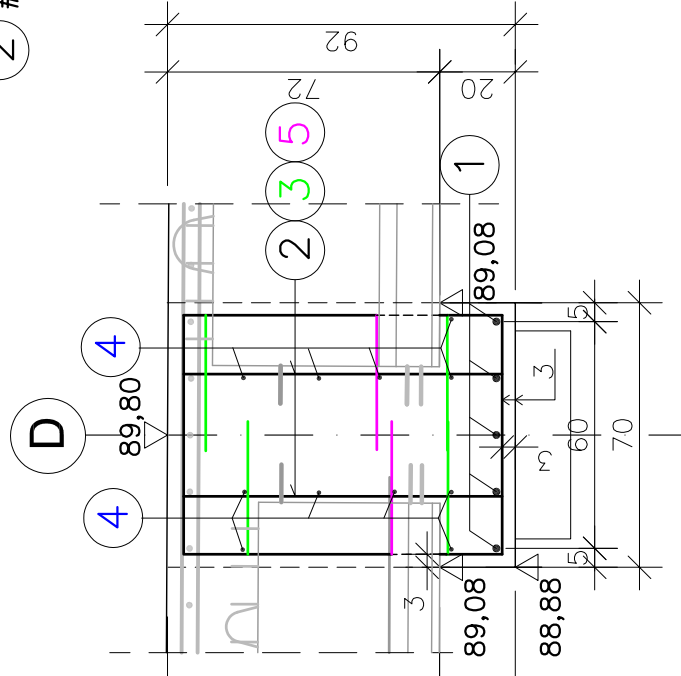


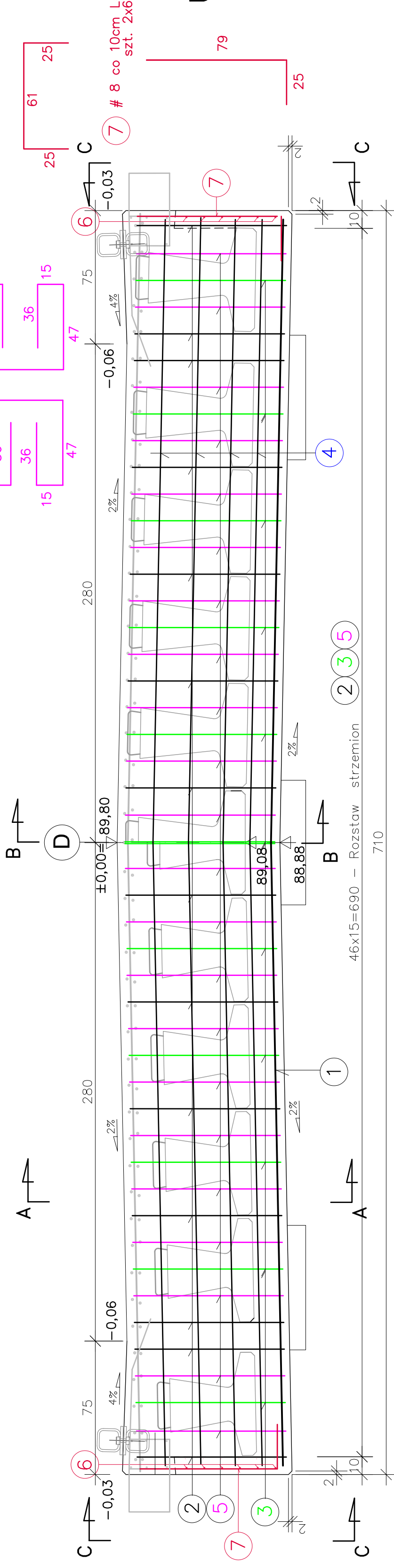
PRZEKRÓJ A-A



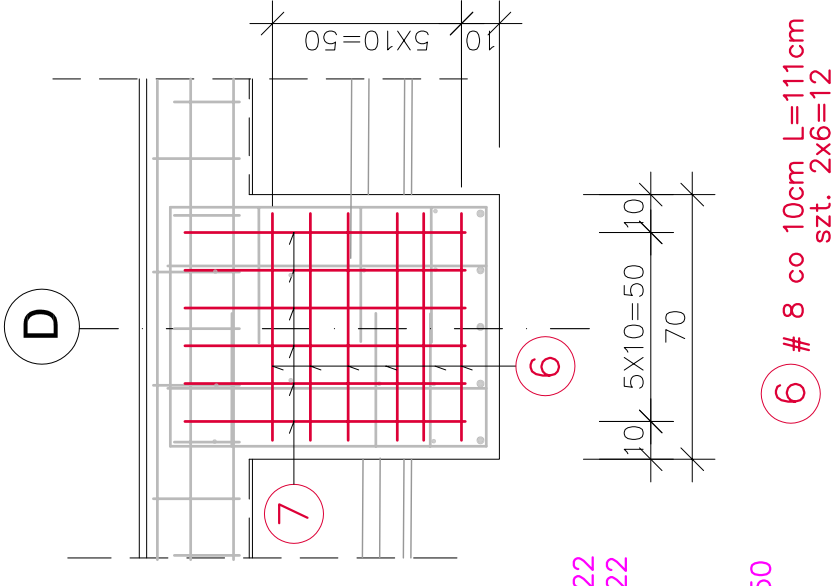
PRZEKRÓJ B-B



POPZECZNICA NA PODPORZE D SKALA 1:20



WIDOK C-C (SIATKA CZOŁOWA)



ZESTAWIENIE STALI ZBROJENIOWEJ					
Nr pręta	Średnica [mm]	Długość 1 pręta [cm]	Ilość		Dł. prętów wg średnic [m]
			szt.	[szt.]	
			#20	#8	Stal AII
1	20	700	5		35.00
2	8	282	28		78.96
3	8	282+270=552	11		60.72
4	8	700	11		77.00
5	8	319+315=634	22		139.48
6	8	111	12		13.32
7	8	104	12		12.48
Długość stali wg średnic			[m]		35.0
Masa 1 mb			[kg/m]		2.47
Masa stali wg średnic			[kg]		86.5
Masa stali			[kg]		237

STAL: A II  
BETON B35 (W8,F150)

**UWAGI:**

1. Wymiary prętów odgiętych i strzemiion podano w osiach prętów.
2. Minimalna grubość otuliny zbrojenia – 4cm